

Sagene kirke - Hollenbach 1891/?2018

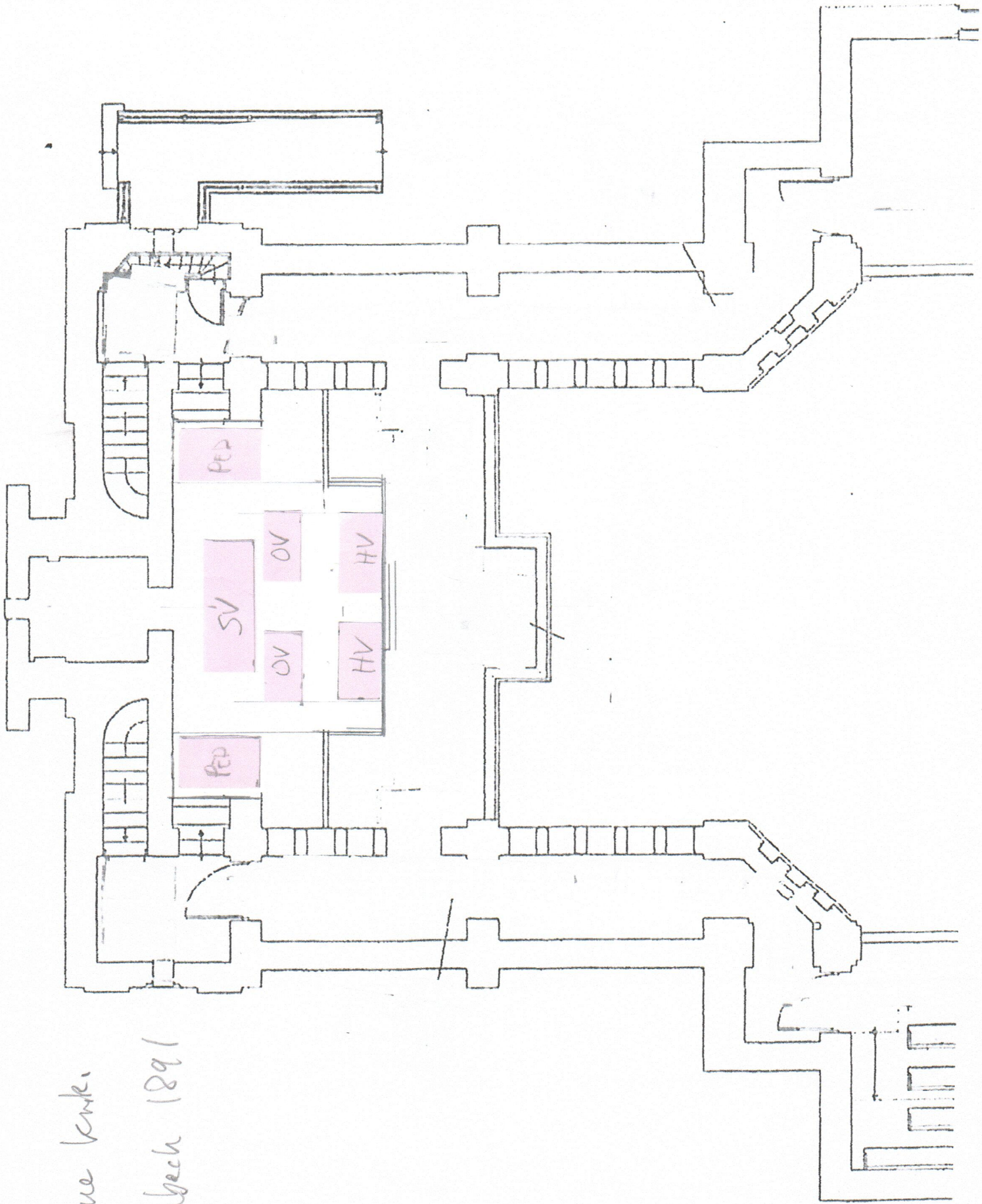
Forslag til nytt orgel i Sagene kirke hvor Hollenbachs piper beholdes og settes på nye sløyfelader med ny mekanikk og tidsriktige spillehjelpemidler.

Hollenbach-fasaden - uten sidefeltene fra 1956 - trekkes ca. en meter fram og det må lages nye og bedre tilpassede sidefelt. Ryggpositivet fjernes.

Det bygges nytt spillebord tilpasset Hollenbach-fasaden.

Hovedverk I	Positiv II	Svellverk III	Pedal
Bordun 16	Geigenprincipal 8	Quintaton 16	Subbass 32
Principal 8	Gedact 8	Floete harm. 8	Violon 16
Hohlfloete 8	Salicional 8	Bordun 8	Subbass 16
✓ Gamba 8	Fugara 4	✓ Viola da gamba 8	Principalbass 8
Octave 4	Flauto trav. 4	✓ Vox coelestis 8	✓ Cello 8
Rohrfloete 4	Nasat 2 2/3	✓ Floete 4	Octavbass 4
Quinte 2 2/3	Waldfloete 2	✓ Piccolo 2	Posaune 16
Octave 2	Terz 1 3/5	✓ Mixtur	Trompete 8 ¹
✓ Mixtur	Clarinet	Trompete harm. 8	
Trompete 8	Trumbast	✓ Oboe 8	
		Trumbast	

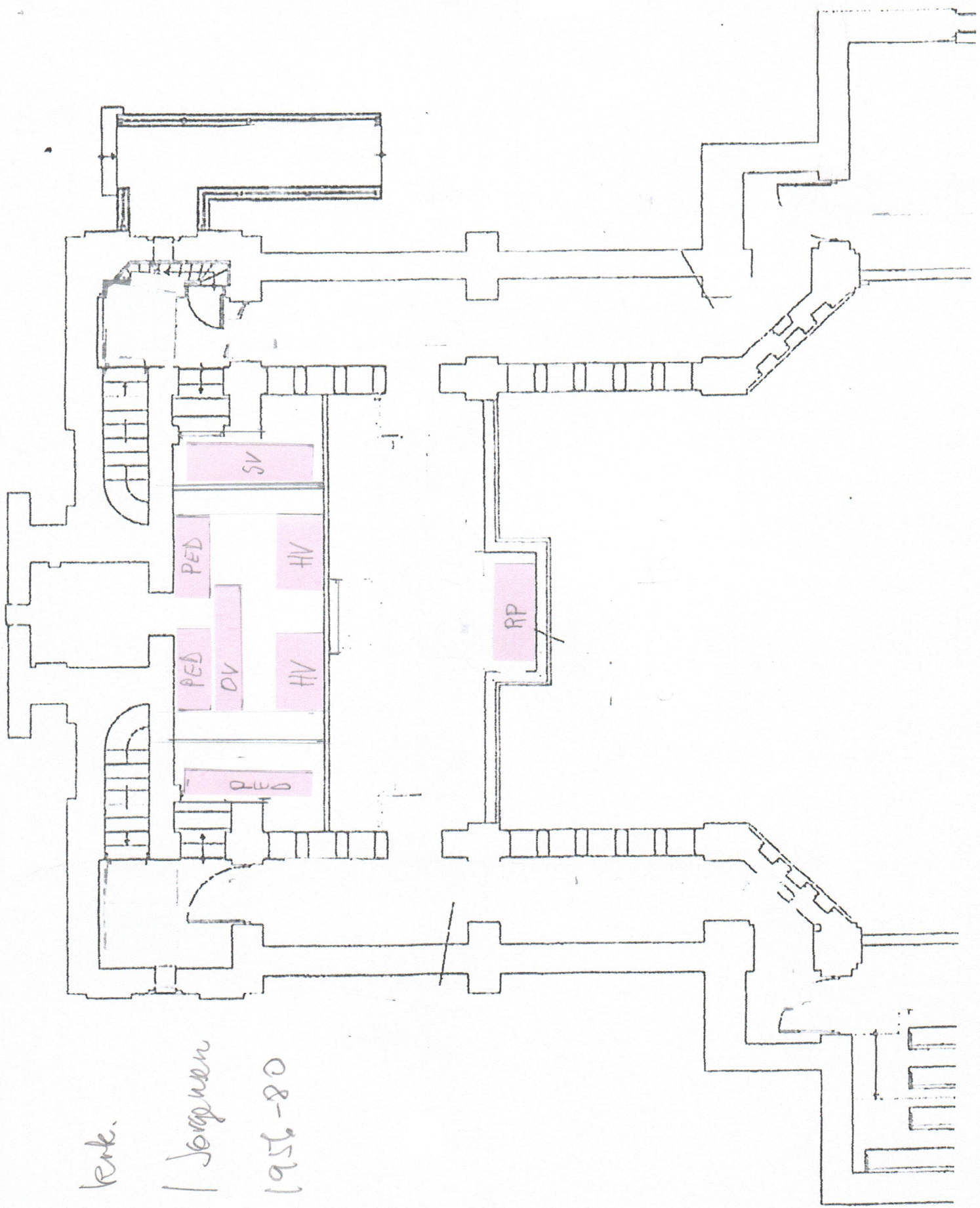
Normale kopler og moderne kombinasjonssystem



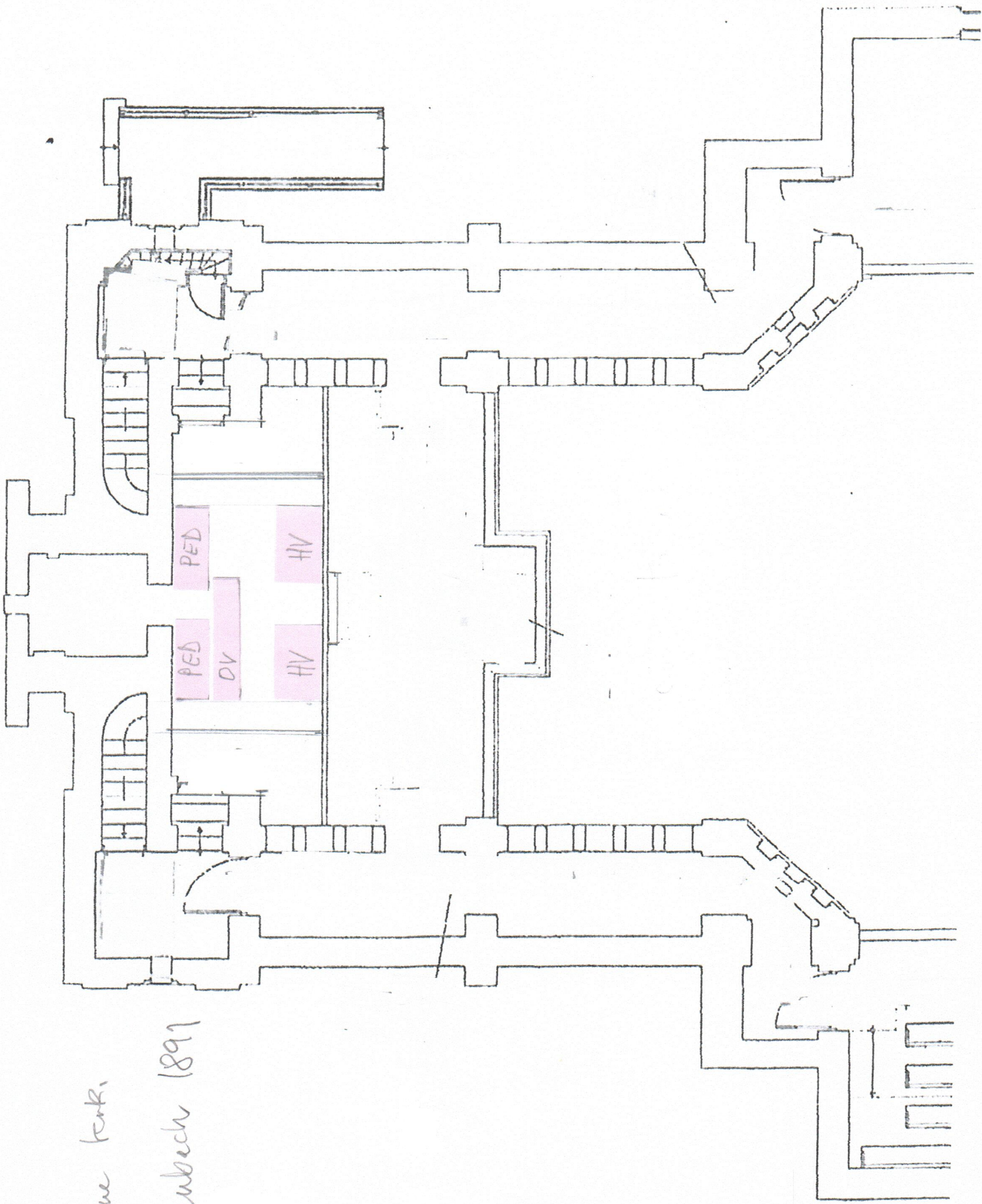
Saepue kerk.

Hovenbech 1891

/2



Sagee Ent.
 Hollenbach / Jorgensen
 1891 / 1956-80



Sageur tent.
Hollenbech 1891

Orgelets disposisjon 2017

* Stemmer fra det historiske Hollenbach orgelet fra 1891

Ryggpositiv (I manual)

Gedackt 8'
Principal 4'
Rörgedackt 4'
Waldfløyte 2'
Kvint 1 $\frac{1}{3}$ '
Schraff 3 fag
Krumhorn 8'
Tremolo

Svellverk (IV manual)

Viola D'Amore 8'
Voix celeste 8'
Flute pastorale 4'
Nachthorn 2'
Mixtur 4 fag
Oboe 8'
Tremolo

Hovedverk I (II manual)

Bordun 16' *
Principal 8' *
Oktave 4' *
Superoktav 2' *
Siff fluete 1'
Quint 2 $\frac{2}{3}$ ' *
Hohlfluete 8' *
Rohrfluete 4' *
Trumpete 8' *

Pedal

Violon 16' *
Subbass 16' *
Bordun 16'
Fløyte 8'
Koralbass 4'
Mixtur 5 fag
Posaune 16' *
Oboe 2' (transmisjon)

Hovedverk II (III manual)

Gedackt 8' *
Salicional 8' *
Geigenprincipal 8' *
Flauto traverso 4' *
Fugara 4' *

Kopler

RP/HV I	HV II/HV I
SV/HV I	SV/HV II
RP/P	HV I/P
HV II/P	SV/P

