

MENIGHETSRÅDSVALG i Modum sokn

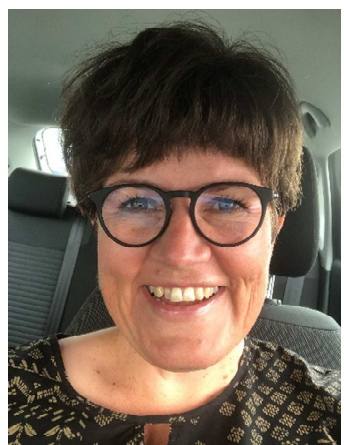
Kirkevalget 8.-9. sep. 2019



Trine Gjermundbo, f 1965
Åmot

Kommunikasjonssjef Fretex
Menighetsrådet 2015-2019

Satsningsområder:
Legge til rette for og muliggjøre initiativ
og innsats som bidrar til å nå
menighetens langtidsmål.



Helle Myrvik, f 1971
Vikersund, Heggen

Prosjektleder ved Modum Bads kurs- og
kompetansesenter
Menighetsrådet 2015-2019

Satsningsområder:
Brenner for kirken som et inkluderende
fellesskap med: sterk diakonal profil,
god samhandling mellom ansatte og
frivillige, internasjonalt engasjement og
forpliktelse, vidåpen dør for barn og
unge.



Petrine Indresæter, f 1994
Åmot, Vestre Spone

Kontaktlærer Stalsberg skole
Menighetsrådet 2015-2019

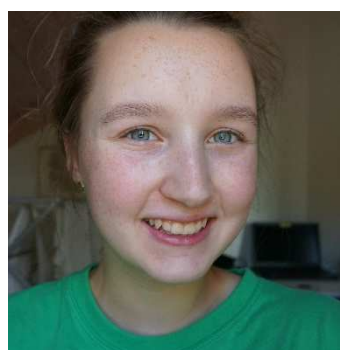
Satsningsområder:
Musikk for barn og unge.
Trosopplæring, dåp, konfirmasjon.



Daniel Skage Schou, f 1998
Vikersund, Snarum

Førstegangstjeneste v/marinen

Satsningsområder:
Barn og unge



Karoline Opperud Myro, f 2000
Vikersund, Rud

Skoleelev, klokker

Satsningsområder:
Heggen gospel.
Trosopplæring.
Miljø.



Gudmund M Baustad, f 1966
Vikersund, Heggen

Undervisningsinspektør ved Buskerud
skole

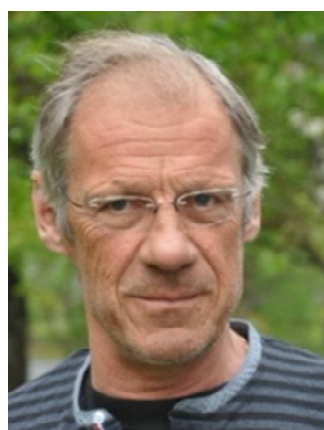
Satsningsområder:
Barne- og ungdomsarbeid.
KRIK



Åse-Berit Hoffart, f 1961
Åmot

Seniorrådgiver for Fylkesmannen i Oslo og
Viken
Menighetsrådet 2015-2019

Satsningsområder:
Er opptatt av at kirken:
Er for alle - store og små, unge og eldre,
uavhengig av kulturbakgrunn og legning.
Er åpen og inkluderende, fremmer musikk,
gode ord og stilhet.
At kirken kommer ut til folk,- både til
kirker, steder der folk samles og i naturen.



Lars Sørumshagen, f 1952
Vikersund, Heggen

Pensjonist

Satsningsområder:
At kirken skal greie å formidle til alle
alt det flotte Jesus viste og lærte oss i
handling og ord.
Barn/ungdom/foreldre.
Dialog, samarbeide og samopplevelser
på tvers av meninger, tro og etnisk
bakgrunn.
Lete etter alternative arenaer og
treffpunkter.



Sigmund T Skretteberg Amble, f 1987
Vikersund, Snarum

Lektor ved Buskerud vgs

Satsningsområder:
En inkluderende og mangfoldig kirke.
Styrke frivilligheten som kirken er bygget på.
Barne- og ungdomsarbeid.



Anne-Berit Langeland, f 1948
Vikersund, Gulsrud

Pensjonist

Satsningsområder:
Barn og unge!