

Kirkelig fellesråd i Oslo

Dato: 02.06.2016

Saksnummer: 2016/15/HL/RW

Sak H 15/16 Barneminnelund på Vestre Gravlund

Gravferdsetaten har i e-post av 18.05.16 oversendt konkurransegrunnlag med utomhusplan (gravplassplan), og diverse tekniske tegninger, for opparbeidelse av en barneminnelund på Vestre gravlund.

I henhold til § 2 i Forskrift til lov om gravplasser, kremasjon og gravferd, (gravferdsforskriften), skal anlegg, utvidelse og vesentlig endring av kirkegård skje i henhold til kirkegårdsplan som vedtas av kirkelig fellesråd og godkjennes av bispedømmerådet. Planen legges derfor fram for hovedkomite og fellesråd, for vedtak.

Bakgrunn:

Gravferdsetaten ønsker å anlegge en barneminnelund på gravfelt 043 på Vestre gravlund. I dag finnes det ikke noen barneminnelund vest i Oslo, mens det i mange år har vært etablert barneminnelund både på Klemetsrud kirkegård og på Østre gravlund.

Barneminnelunden skal etableres på et felt nord på gravlund. Arealet er på ca 1,2 daa, og skal inneholde 54 kistegraver med dobbel dybde. Gravfeltet skal masseutskiftes til kvalitetsmasser med drenslag i bunn. Rundt kistegravfeltet skal det etableres et granittdekke med granittlementer mot plantefelt. Det skal etableres felt med ulik vegetasjon, som løkplanter, stauder, pryddress, busker og trær. I tillegg skal det lages spesialelementer i stål, for plassering av lys, blomster og andre gjenstander.

Kirkevergens innstilling:

Hovedkomiteen inviterer Fellesrådet til følgende vedtak:

- Fellesrådet i Oslo vedtar plan for anleggelse av barneminnelund på gravfelt 043 på Vestre gravlund, i henhold til vedlagt gravplassplan fra Gravferdsetaten.
- KfiOs administrasjon videresender gravplassplanen til Oslo bispedømmeråd, for godkjennelse, i henhold til gravferdsforskriftens § 2.

Robert Wright
kirkeverge



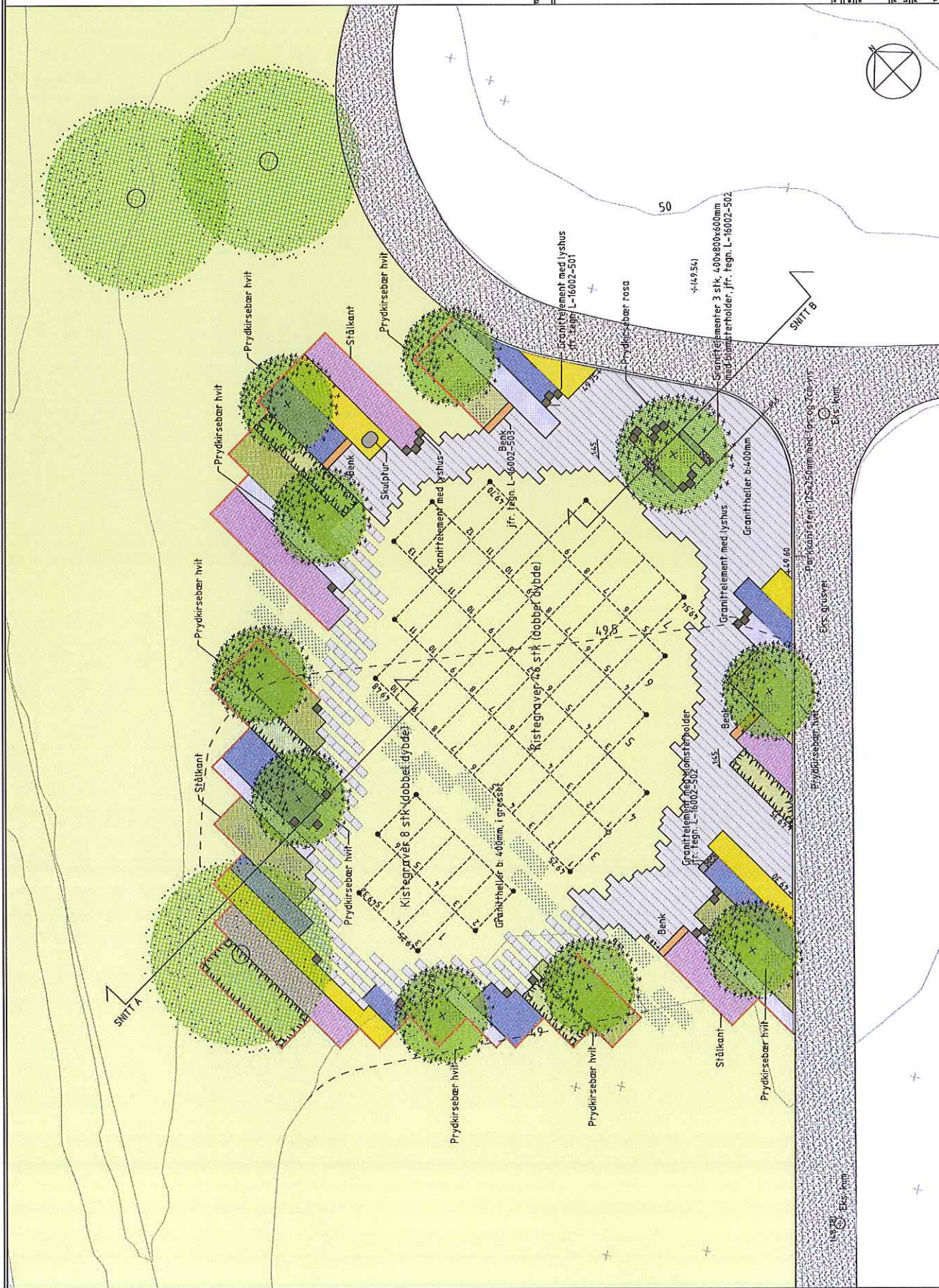
16002 Barneminnelund Vestre Gravlund
Oversiktstegning 1:1000 (i A3)



TEGNFORKLARING

- Belekk
- Sommerfuglbusker
- Eng med stauder
- Felt med lek
- Pryddress
- Grasseplen
- Granitt heller b: 400mm
- Trøkk heller granitt b: 400mm
- Grusvei
- Kantstein b: 125mm
- Stålkant
- Benk
- Granitt blokk b: 400mm
- Lyse trær, prydkirsebær
- Blomsterholder
- Lys- og barmehus
- Rekkemerker

L		16002		101		E01																																																	
<table border="1" style="width: 100%; border-collapse: collapse;"> <tr> <td colspan="8" style="text-align: center;">Gravferdsstaten Oslo</td> </tr> <tr> <td colspan="8" style="text-align: center;">Vestre Gravlund Barmehelnd</td> </tr> <tr> <td colspan="8" style="text-align: center;">UTOMÅNPLAN</td> </tr> <tr> <td colspan="8" style="text-align: center;">Koordinatsystem: ESRF 89, NED00</td> </tr> <tr> <td colspan="8" style="text-align: center;">Arkitekt: grindaker</td> </tr> <tr> <td colspan="8" style="text-align: center;">Arkitektstigninger</td> </tr> </table>								Gravferdsstaten Oslo								Vestre Gravlund Barmehelnd								UTOMÅNPLAN								Koordinatsystem: ESRF 89, NED00								Arkitekt: grindaker								Arkitektstigninger							
Gravferdsstaten Oslo																																																							
Vestre Gravlund Barmehelnd																																																							
UTOMÅNPLAN																																																							
Koordinatsystem: ESRF 89, NED00																																																							
Arkitekt: grindaker																																																							
Arkitektstigninger																																																							



L		16002		101		E01	
---	--	-------	--	-----	--	-----	--