

HØRINGSSVAR

Veivalg for fremtidig kirkeordning

Høring februar – mai 2015

Det vises til Kirkerådets høringsnotat *Veivalg for fremtidig kirkeordning*. I høringsnotatet presenteres en rekke temaer og veivalg for den fremtidige kirkeordningen med i alt 27 spørsmål.

Se bakgrunnsmateriale på denne nettadressen: www.kirken.no/kirkeordning

Høringsinstansen gjøres oppmerksom på at spørsmålene står i et visst forhold til hverandre, noe som er påpekt i teksten.

Det er også anledning til å gi svar kun på et utvalg av spørsmålene.

Hørings svar bes sendt elektronisk til post.kirkeradet@kirken.no.

(Skriv gjerne inn svarene i denne Word-fila og send den som vedlegg til epost).

Opplysninger om høringsinstansen:

Navn på menighet/kirkelig fellesråd/organisasjon:

Ljan menighetsråd

Adresse:

Postboks 12 Nordstrand, 1112 Oslo

Kontaktperson:

Jan Einar Hals

Menighetsforvalter/daglig leder

23 62 98 20/986 60 026

jan.einar.hals@oslo.kirken.no

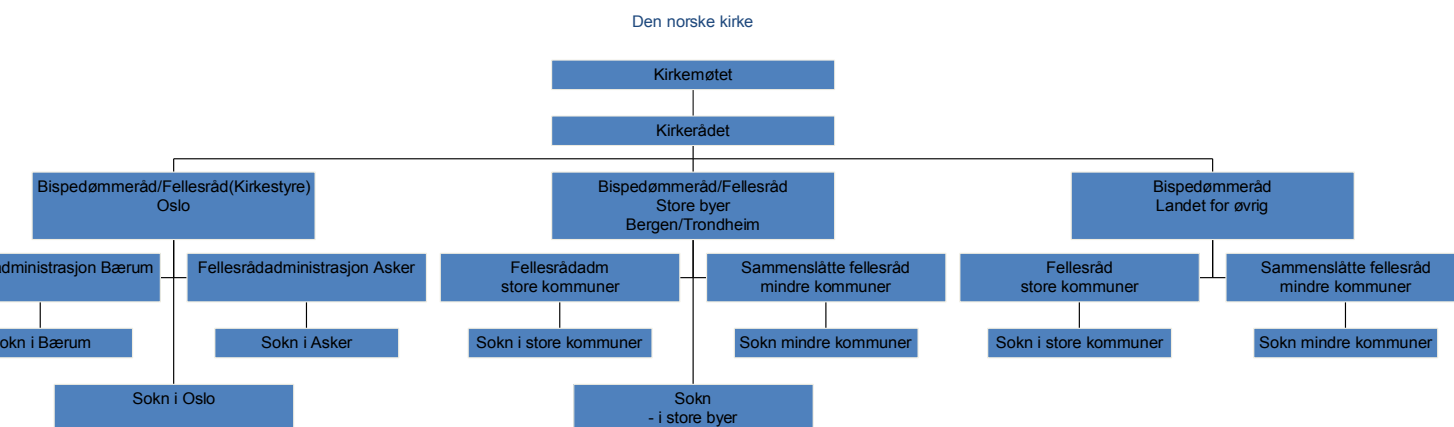
Høringsnotat - Ljan sokn

Nordstrand menighet ønsker først og fremst å vektlegge en del viktige overordnede hensyn ved valg av ny organisasjonsform

1. Soknet er den grunnleggende og utøvende størrelse i organisasjonsstrukturen
2. En handlekraftig og mest mulig enkel organisasjon med færrest mulige myndighetsnivåer
3. Organisasjonen må tilpasses pengeflyten (kilden for bevilgninger)
4. Alle ansatte i samme sokn bør ha samme arbeidsgiver

Det er vanskelig å besvare spørsmålene i høringen uten å se for seg en ønsket organisasjonsform.

Vi har tillatt oss å lage en modell som danner et slags utgangspunkt for vår tenkning. Modellen er laget med tanke på vår virkelighet i Oslo, men også med et tilpasset forslag til landet for øvrig



I Oslo ser vi for oss en modell der bispedømmerådet og fellesrådet er slått sammen i et felles organ kalt «kirkestyre» for Oslo og Oslo bispedømme. Ideelt sett kunne Oslo bispedømme sammenfalt med Oslo kommune, og Asker og Bærum kunne knyttes til et bispedømme som omfattet Akershus fylke, - men i modellen er nåværende struktur lagt til grunn. I denne modellen bør arbeidsgiveransvaret ligge i det felles kirkestyre for alle ansatte. **(Spørsmål 16)**. Modellen tilsier ellers at det bør være lokale og regionale forskjeller i organisering av arbeidsgiveransvaret **(Spørsmål 18)**.

I modellen er prosteleddet ikke tatt med. I Oslo bør prost/kirkeforvalter knyttes til den felles administrasjon (også kontormessig/fysisk) og i den grad stillingene skal beholdes bør de inngå som en del av personalstab/ledelsesstab ved den felles administrasjon. Prostråd kan elimineres. I Oslo er det korte geografiske avstander og det er mer hensiktsmessig å ha nærmeste leder tett opp mot felles administrasjon enn å beholde et ekstra ledd og ekstra beslutnings og rapporteringsnivå. Biskopen vil være en del av bispedømmeråd/fellesråd (kirkestyret) og utøve sin ledelse og tilsynsmyndighet på en mer integrert og helhetlig måte. Det opprettholdes ikke eget bispedømmeråd og eget fellesråd (som organer) - men etableres et felles kirkestyret der valg skjer direkte (ikke ved en representant for hvert sogn slik som i eksisterende fellesråd). Antall medlemmer bør ikke være mer enn 10-12.

Dersom bispedømmerådsstrukturen ikke endres bør Asker og Bærum ha likeverdig representasjon i kirkestyret, men i tillegg ha en liten fellesrådsadministrasjon tett på sin respektive kommune - som en forlenget arm av fellesorganet.

Arbeidsgiverfunksjonen ligger i det felles kirkestyre **(spørsmål 17)**

På denne bakgrunn og med denne tenkning i bunn besvares øvrige spørsmål

1: Endringer i fordeling av oppgaver og myndighet: Ja

2: Finansieringsordning som i dag: Ja

3: Dagens ordning best: Ja, men endringer bør skje i takt med endringer i kommunestørrelse og andre endringer som vil komme

4: Forenkling og ressursbesparing. Modellen illustrerer dette. Færre ledd, mer felles administrasjon

5: Ikke så vesentlig hvis man slår sammen fellesråd i mindre kommuner. Soknetilhørighet er viktig for identitet

6: Fellesråd og sokn: Ja slik som i modellen ovenfor

7: Fellesorgan og nivåer - se modellen

8: Endringer i oppgavefordeling. Se modellen. Arbeidsgiveransvar i fellesråd (bispedømmeråd/fellesråd/kirkestyre). Daglig ledelse og arbeidsgiveroppfølging i soknet

9: All ledelse til soknets organer. Arbeidsgiveransvar bør ligge i bispedømme/fellesrådsnivå. Arbeidsledelse bør ligge hos daglig ledelse (ikke sokneråd). Rådsstrukturen er for sårbar til å sikre kompetent arbeidsledelse.

10: Daglig ledelse bør være todelt. Merkantil ledelse (økonomi, personaloppfølging, daglig arbeidsledelse bør ligge hos daglig leder). Sokneprest bør ha et styringsansvar og ledelsesansvar i samarbeid med menighetsrådet. (Tankemodell: Daglig leder er maskinsjef - sokneprest er kaptein med myndighet utledet fra menighetsrådet som også har funksjon som los - menighetsrådet kjenner de lokale farvann.)

11. Biskopens rolle: Bør være en del av lokalt kirkestyre (bispedømmeråd/fellesråd= kirkestyre), både i rådet og i administrasjonen. Bruk gjerne tankemodell maskinsjef/kaptein/los i fordeling i myndighet også innad i lokalt kirkestyre.

12. Biskopens virkemidler. Gjennom ovenstående modell - integrert og helhetlig ansvar

13. Eget nasjonalt tilsettingsorgan under kirkemøtet. Lokale valg som bringer fram prioritert liste på 3 som tilsettingsorganet kan velge blant. Må ha en eller annen form for helhetstenkning ved siden av lokaldemokrati.

14: Bispedømme som rådsorgan. I Oslo bispedømmeråd og fellesråd slått sammen til felles kirkestyre. Se for øvrig modell ovenfor.

15: Oppgaver til bispedømmeråd. Fremgår av modellen (Bispedømmeråd/fellesråd) får et helhetlig ansvar inklusiv arbeidsgiveransvar.

16: Besvart tidligere

17: Besvart gjennom modellen

18: Besvart tidligere

19: Gjennom tydelig rolleforventning reflektert i svar 10, og ved at prest fortsatt er fritatt for merkantile/personalmessig og økonomisk ledelse. (For å videreføre tankemodell. Fra spørsmål 10. Sokneprest kapteinsfunksjon - øvrige prester styrmannsfunksjon i et myndighetshierarki - ved siden av naturligvis eget ansvar for sakramentsforvaltning og forkynnelse).

20: Synspunkter på kirkemøtets rolle: Nei

21: Kirkemøtets sammensetning: Ikke synspunkter

22: Bispemøtets rolle: Kontaktforum og ikke besluttsende organ. Biskopen utøver sin beslutningsmyndighet gjennom plass i lokalt kirkestyre (Bispedømme/Fellesråd)

- 23: Ledelse av biskopene: Første blant likemenn som nå. (Preses). Ellers bør kirkemøtet være overordnet organ.**
- 24: Kirkerådets funksjon og sammensetning: Nei - ikke utover at administrasjonen bør holdes på et edruelig nivå og bruke minst mulig av midler som skulle omsettes i operativ virksomhet. Reformiver kan med fordel dempes. Kirken er trett av reformer som ikke forbedrer, men passiviserer. (Eks: Gudstjenestereform)**
- 25: Egen lærenemnd: Ikke besvart**
- 26: Samisk kirkeliv. Ikke besvart**
- 27: Ungdomsdemokrati: Viktigere med representasjon av unge i sokneråd og overordnede organer enn egne organer.**